

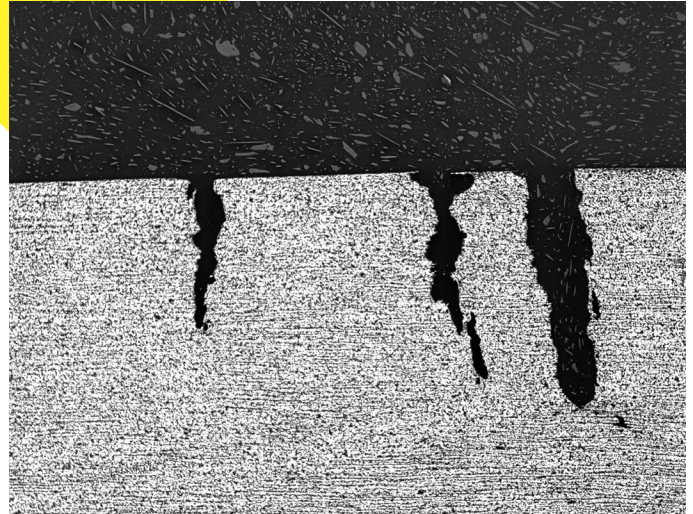
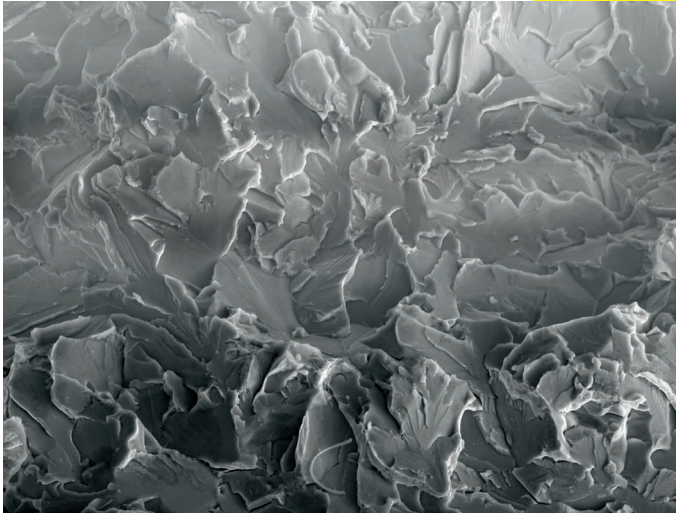
Basis der Problemlösung

# Schadensanalyse

Bei Schadensfällen im Leitungsnetz oder auf Anlagen ist eine fachlich kompetente Aufklärung der Ursachen unbedingt notwendig. Denn erst eine systematische Schadensanalyse versetzt den Betreiber in die Lage, sinnvolle Gegenmaßnahmen zur Abwehr erneuter Gefahren zu ergreifen. Mögliche Auslöser können etwa in der konstruktiven Auslegung, der Werkstoffauswahl, der Verarbeitung oder im Zusammenwirken verschiedener Parameter liegen. Zur Klärung der Frage, welche Umstände im konkreten Fall ursächlich waren, sind qualifizierte Spezialisten zur Analyse und Beurteilung von Schadensfällen notwendig. Die OGE verfügt in ihrem Kompetenzzentrum Gastechnik über ein Expertenteam aus den Bereichen Werkstoffanalyse/Metallografie, Chemie, Korrosionsschutz, Berechnung, Konstruktion und Bauteilprüfung, das Ihnen im Fall der Fälle zur Seite steht.

Sehr gerne erstellen wir Ihnen ein individuelles Angebot, detailliert abgestimmt auf Ihre Anforderungen – wir freuen uns auf Ihre Anfrage!





### **Leistungsspektrum**

- Fachübergreifende Schadensuntersuchungen
- Schadensdokumentation
- Werkstoffanalyse
- Mikroskopische Untersuchung
- Rasterelektronenmikroskopie
- Konstruktionsprüfung
- Festigkeitsberechnung
- FEM Analyse & Simulation
- Bauteilprüfung im Versuchsstand
- Sachverständigengutachten

### **Vorteile und Kundennutzen**

- Erkennung und Vermeidung von Schwachstellen
- Sicherheitsgewinn für Anlagen und Transportsysteme
- Argumentationshilfe gegenüber Dritten, z. B. Behörden

### **Zielgruppen/Anwendungsbereiche**

- Regionale und überregionale Gasversorger
- Betreiber von Erdgasspeichern und -tankstellen
- Kraftwerksbetreiber
- Industriebetriebe

#### **Ihr Kontakt bei OGE**

Joachim Laimmer / T +49 201 3642-18289 / joachim.laimmer@oge.net

Open Grid Europe GmbH / Kallenbergstraße 5 / 45141 Essen / T +49 201 3642-0 / www.oge.net