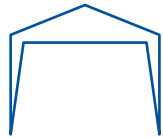


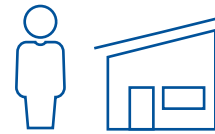
Bürgerkommunikation

16 Dialogmärkte
im Jahr 2017



~ 20

OGE-Mitarbeiter bei
jedem Dialogmarkt

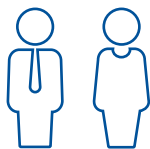


~ 1.600 betroffene
Grundstückseigentümer



~ 8.400 geführte
Gespräche

auf den Dialogmärkten
(ausgehend von vier
Themeninseln pro Besucher)



~ 2.100 Besucherinnen
und Besucher

auf den Dialogmärkten

> 2.000 Stellungnahmen
und Einwendungen

im Rahmen des Planfeststellungsverfahrens

